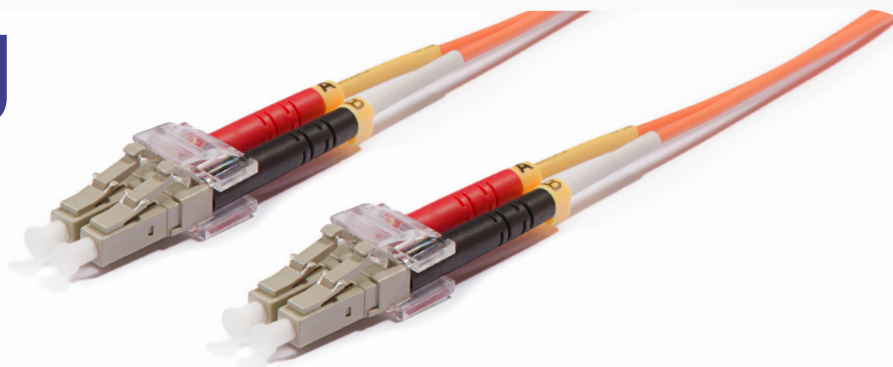
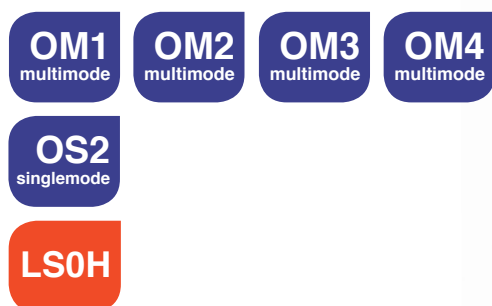


# Patch kábel Duplex LC-LC

P/N: P06D-LCLC-xxx	OM1 multimode 62,5/125 µm
P/N: P05D-LCLC-xxx	OM2 multimode 50/125 µm
P/N: POM3D-LCLC-xxx	OM3 multimode 50/125 µm
P/N: POM4D-LCLC-xxx	OM4 multimode 50/125 µm
P/N: P09D-LCLC-xxx	OS2 singlemode 9/125 µm (ITU-T G.652.D)

Pozn. : dĺžka patch kábla podľa požiadavky



## špecifikácia konektora LC

Konektor LC	multimode OM1, OM2, OM3, OM4	singlemode OS2
Typ leštenia	PC	PC
Tlmenie odrazu	≥ 20 dB	≥ 55 dB
Vložný útlm	≤ 0,3 dB	0,15 dB
Materiál ferule	keramika (zirkón)	keramika (zirkón)
Priemer ferule	1,25 mm	1,25 mm
Cykly zapojenie / rozpojenie	min. 1000	min. 1000

## špecifikácia kábla

Typ zakábľovaného vlákna	OM1	OM2	OM3	OM4	OS2
Menovitý priemer jadro / plášť	62,5 / 125 µm	50 / 125 µm	50 / 125 µm	50 / 125 µm	9 / 125 µm
Farba	oranžová	oranžová	tyrkysová	fialová	žltá
Vonkajší priemer	3 mm a 2 mm	3 mm a 2 mm	3 mm a 2 mm	3 mm a 2 mm	3 mm a 2 mm
Materiál plášťa	LSOH	LSOH	LSOH	LSOH	LSOH
Polomer ohybu (statický)	45 mm	45 mm	45 mm	45 mm	45 mm
Prevádzková teplota	-20°C až +70°C	-20°C až +70°C	-20°C až +70°C	-20°C až +70°C	-20°C až +70°C
Útlm pri 850 / 1300 nm (dB/km)	≤ 3,2 / ≤ 0,8	≤ 3,2 / ≤ 0,8	≤ 3,2 / ≤ 0,8	≤ 3,2 / ≤ 0,8	-
Útlm pri 1310 / 1383 / 1550 nm (dB/km)	-	-	-	-	≤ 0,4 / ≤ 0,4 / ≤ 0,4

Šírka prenosového pásma	OM1	OM2	OM3	OM4
850 / 1300 nm (MHz.km) pri LED	200 / 500	500 / 500	1500 / 500	3500 / 500
850 nm (MHz.km) pri LASER	-	-	2000	4700