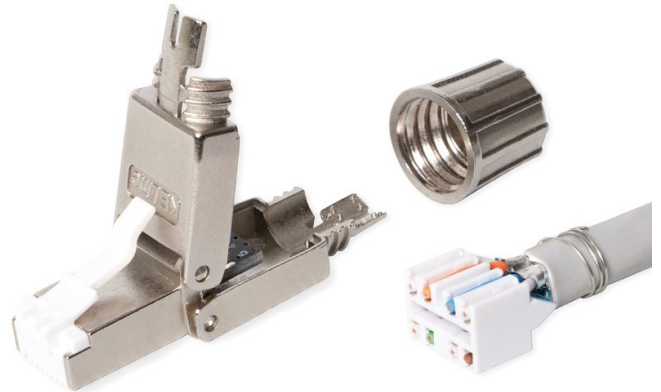


Konektor RJ45/s, beznástrojový, pre priamu montáž na inštalačné káble Cat. 7_A, Cat. 7, Cat. 6_A

P/N: KE-FFT45-C6AS

10
GigabitCat. 6A
system500
MHz

Vlastnosti

- umožňuje montáž priamo na inštalačné káble Cat. 7_A, Cat. 7, Cat. 6_A
- beznástrojová, rýchla a jednoduchá montáž
- umožňuje pripojenie IP kamier a bezdrôtových zariadení bez potreby použitia zásuviek a patch káblov
- v rámci systému Cat. 6A umožňuje prenos všetkých vysokorychlostných protokolov vrátane 10GBASE-T
- v rámci systému Cat. 6A zaručuje šírku prenosového pásma 500 MHz
- dokonale tieneny voči Alien Crosstalk a elektromagnetickému rušeniu

Mechanické vlastnosti

Vhodný pre montáž na	káble s plným jadrom od AWG 23 do AWG 22 káble s vonkajším priemerom od 6 do 9 mm
Potrebný inštalačný priestor	50,00 mm
Materiál púzdra	poniklovaná zliatina zinku
Materiál kontaktov	vysoko pevnostná fosfor-bronzová zliatina s vrstvou zlata 50μ
IDC reterminácia	min. 5
Izolačný odpor	500 MΩ min.
Kontaktný odpor	20 MΩ max.
Prúdové zaťaženie	1,5 A
Skúšobné napätie	1000 V DC, 1 min.
Teplotný rozsah	-20 °C až +70 °C